

玄関までの距離が長いと
建物の重厚感が出る。
歩くことにより
気持ちにゆとりが生まれる。

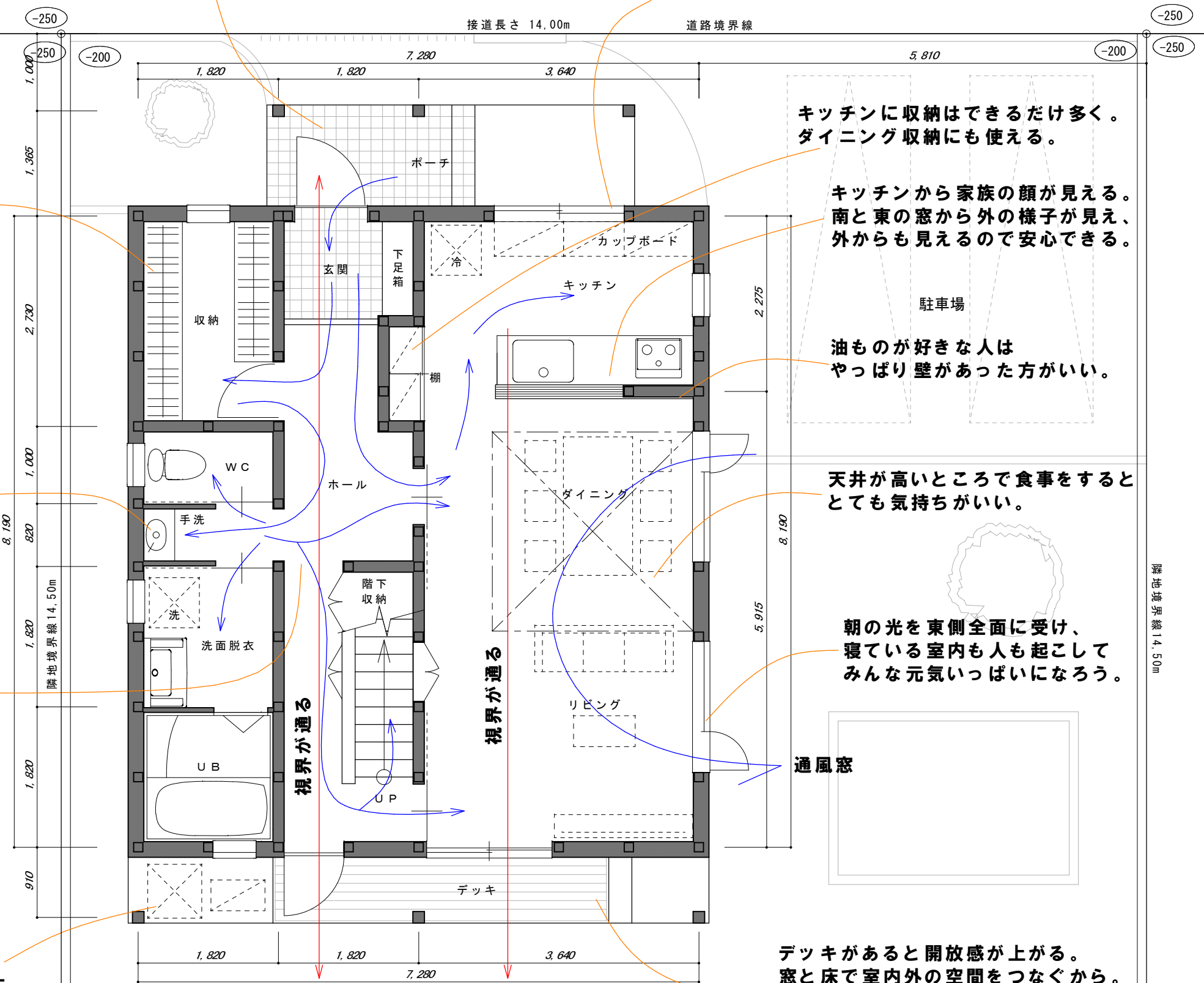
すりガラスでプライバシーを守り、
窓の高さを低くしての防犯対策。
玄関の人の気配を感じられる。
キッチンに出来るだけの採光を。

靴には匂いがあるから下足箱へ。
玄関近くに広い収納を設置、
コートなどはもちろん、
ロッカールームとしても使える。

玄関から直接見えないように
手洗い場を奥の方に設置し、
トイレや脱衣室の入口の
プライバシーを確保する。

流れるような動線。
階段を玄関と反対側にしたのは
2階をよりプライベート空間
として使用するため。

太陽光発電の電気ので
効率の良い日中にお湯を沸かす。
売電よりも自給自足をベースに考え、
電力の根本的削減を実現させる。



キッチンに収納はできるだけ多く。
ダイニング収納にも使える。

キッチンから家族の顔が見える。
南と東の窓から外の様子が見え、
外からも見えるので安心できる。

油ものが好きな人は
やっぱり壁があった方がいい。

天井が高いところで食事をする
とても気持ちがいい。

朝の光を東側全面に受け、
寝ている室内も人も起こして
みんな元気いっぱいになろう。

玄関をあけると庭まで一直線に視界が通る。
いわゆる 抜け。
床と天井に無垢板がまっすぐ通るから
ホールが長く感じられ、気持ちがいい。

デッキがあると開放感上がる。
窓と床で室内外の空間をつなぐから。
健康のために少しでも外に出よう。
ちょっとした休憩、趣味にも使える。

株式会社 史幸工務店建築設計事務所 熊本市東区戸島7丁目25-2 TEL389-1200 FAX389-1207	工事名称 ラフィーネGモデル	図面名称 1F平面図	縮尺 1/60	事務所登録 熊本県知事登録第 971号	日付 付	番 号
				建築士登録 大臣登録第 133884号 平田和博		